

Organisation

Motiviertes Personal ist die Grundlage für Erfolg. Einfache und klare Strukturen sind unser Bestreben, denn sie bilden die Basis für eine gute Zusammenarbeit.

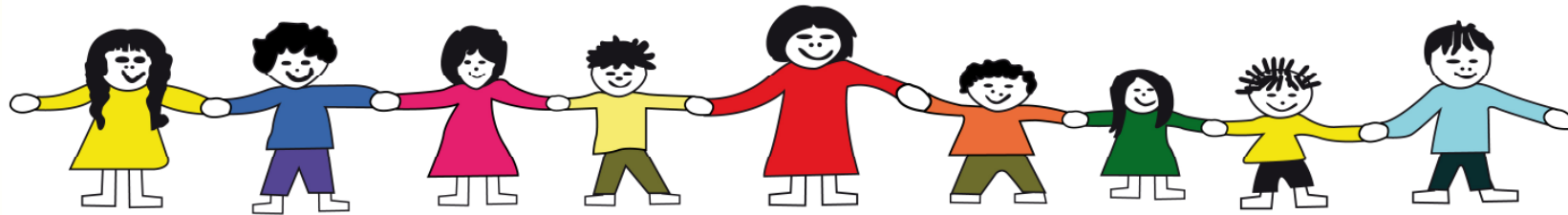
Schulentwicklung

Wir entwickeln uns ständig zielführend und innovativ weiter. Wir sorgen für die nötige Unterstützung und die dazugehörigen Rahmenbedingungen.

Kommunikation

Wir informieren offen und fristgerecht über eine Vielzahl von Kommunikationsmitteln. Fragen und Anregungen sind uns wichtig.

Miteinander Schule gestalten



PRIMARSCHULE MÜLLHEIM



Führung

Wir leiten unsere Schule mit Wertschätzung, Offenheit und Transparenz.

Weiterbildung / Personal / Lehrkörper

Wir verfolgen unsere Ziele gemeinsam und verantwortungsvoll und bilden uns individuell und regelmässig weiter.

Lehren und Lernen

Wir sind bestrebt, die Kinder individuell in ihrer Selbständigkeit und ihrem Verantwortungsbewusstsein zu fördern und legen Wert auf respektvollen und wertschätzenden Umgang untereinander.